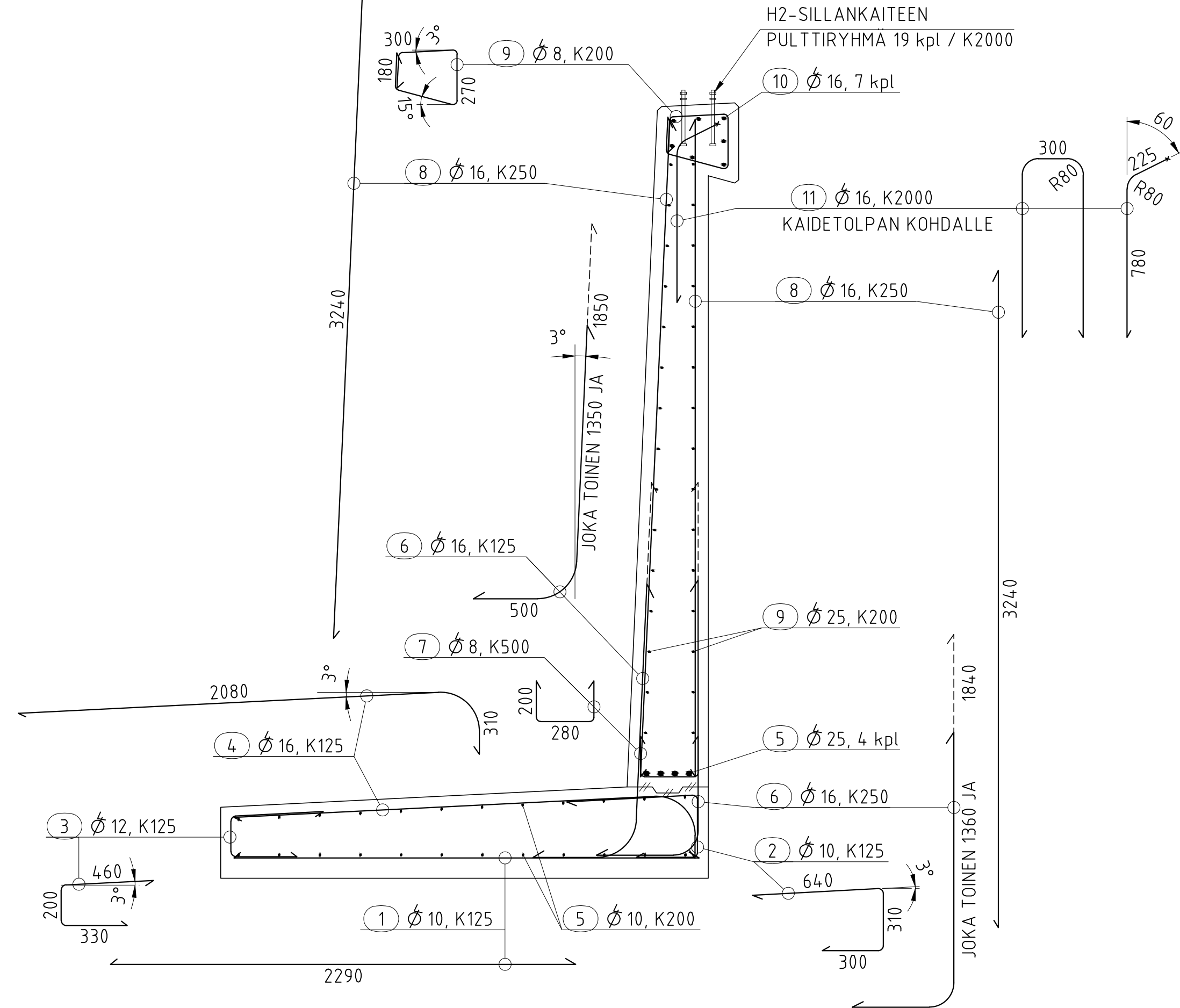


TUKIMUURIN RAUDOITUS 1:20



TUKIMUURIN SUUNNITELTU KÄYTTÖIKÄ ON 50 VUOTTA.

BETONI REUNAPALKKI: Ro22, R1: XC4, XD3, XF4, C35/45-3, P50
 TUKIMUURI: Ro11, R1: XC4, XD3, XF4, C35/45-3, P30
 ANTURA: Ro7, R1: XC2, XD1, XF4, C30/37-2, P30

TERÄS A500HW

BETONIPEITTEEN REUNAPALKKI: Cnim=45mm
 PAKSUUS TUKIMUURI: Cnim=45mm
 ANTURA: alapinta Cnim=100mm
 muualla Cnim=50mm

BETONIPEITE KOSKEE MYÖS TYÖTERÄKSIÄ. SUUNNITELMASSA ON VARAUDUTTU TYÖTERÄSTEN KÄYTTÖÖN.
 BETONI SUHTEUTETAAN MAHDOLLISIMMAN VÄHÄN KUTISTUVAKSI. RUNKOAINEN MAKSIMI RAEKOKO VÄHINTÄÄN 16 mm. PERUSLAATTOJEN LÄMPÖTILAN ON OLTAVA VÄHINTÄÄN +5 °C MUURIA VALETTAESSA.

BETONIPINNAT - TUKIMUURIN NÄKYVIIN JÄÄVÄ MUOTTIPINTA: LUOKKA A (by40), MUOTTIPINTANA KÄYTETÄÄN HIENOSAHATTUA SAHATAVARAA
 - TUKIMUURIN NÄKYMÄTTÖMIIN JÄÄVÄ MUOTTIPINTA: LUOKKA C (by40)
 - REUNAPALKKI: LUOKKA A (by40) + MUOTTIKANGAS
 YLÄPINTA: PUUHIERTO AA (by40)
 - TUKIMUURIN BETONIPINTOJEN VÄRIVAIHTELU: LUOKKA B (by40)

Revisio	Päiväys	Muutos	Suunnittelija		
Kunnanosa/Kylä		Kaava-alue		Korttel/Tila	
Rakennuskohteen nimi ja osoite		Piirustuksen sisältö		Mittakaava	
Nasulan tukimuri		Raudoituspiirustus		1:20	
Suunnittelija		Hanke nro		Piirustuksen nro	
Päiväys		Tiedostonimi		Revisio	
Fagerholm Cons. Oy		22.11.2015		xx	
Suunnittelija		Tarkastaja		xx	
Janne Iho		xx			